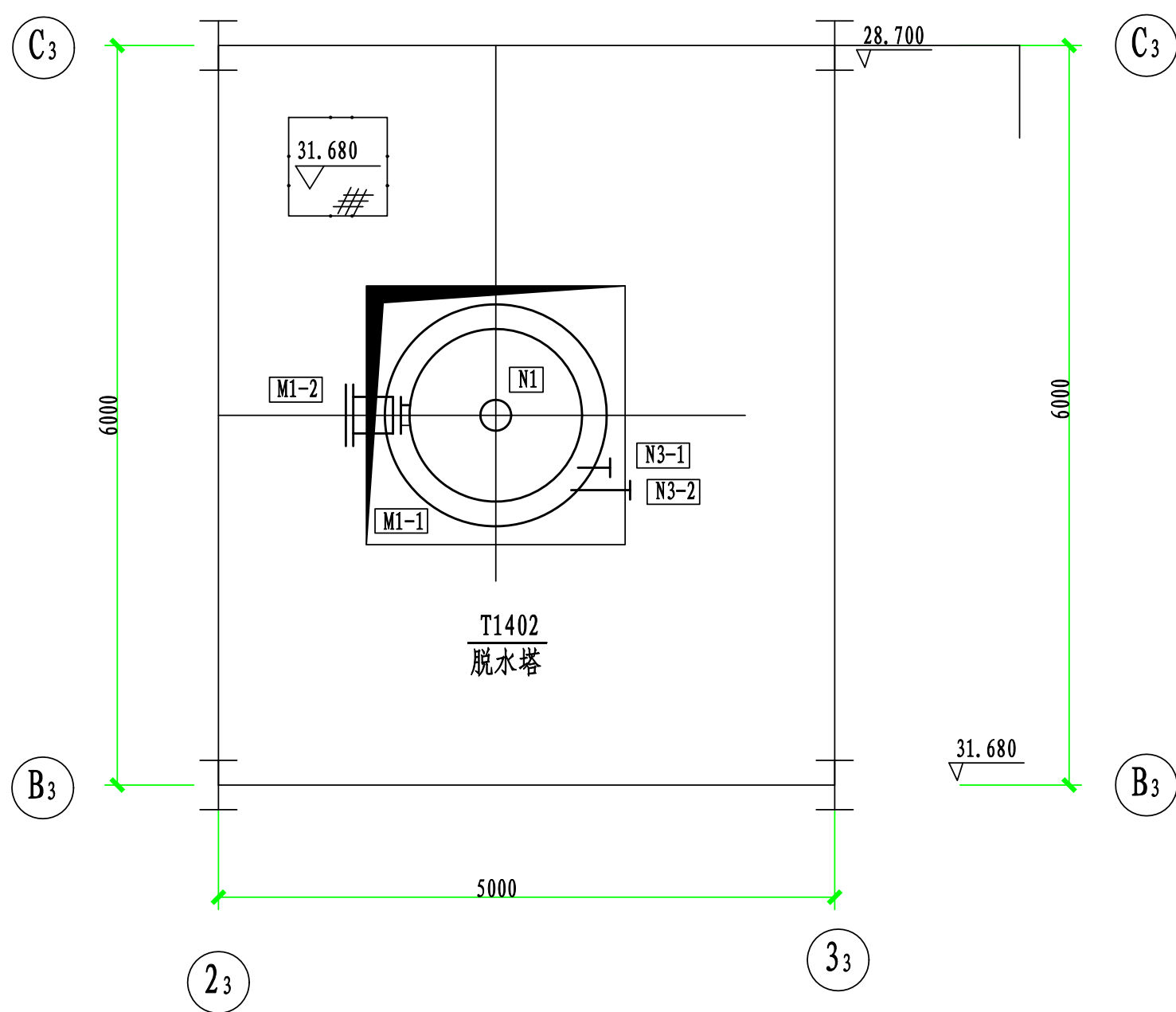
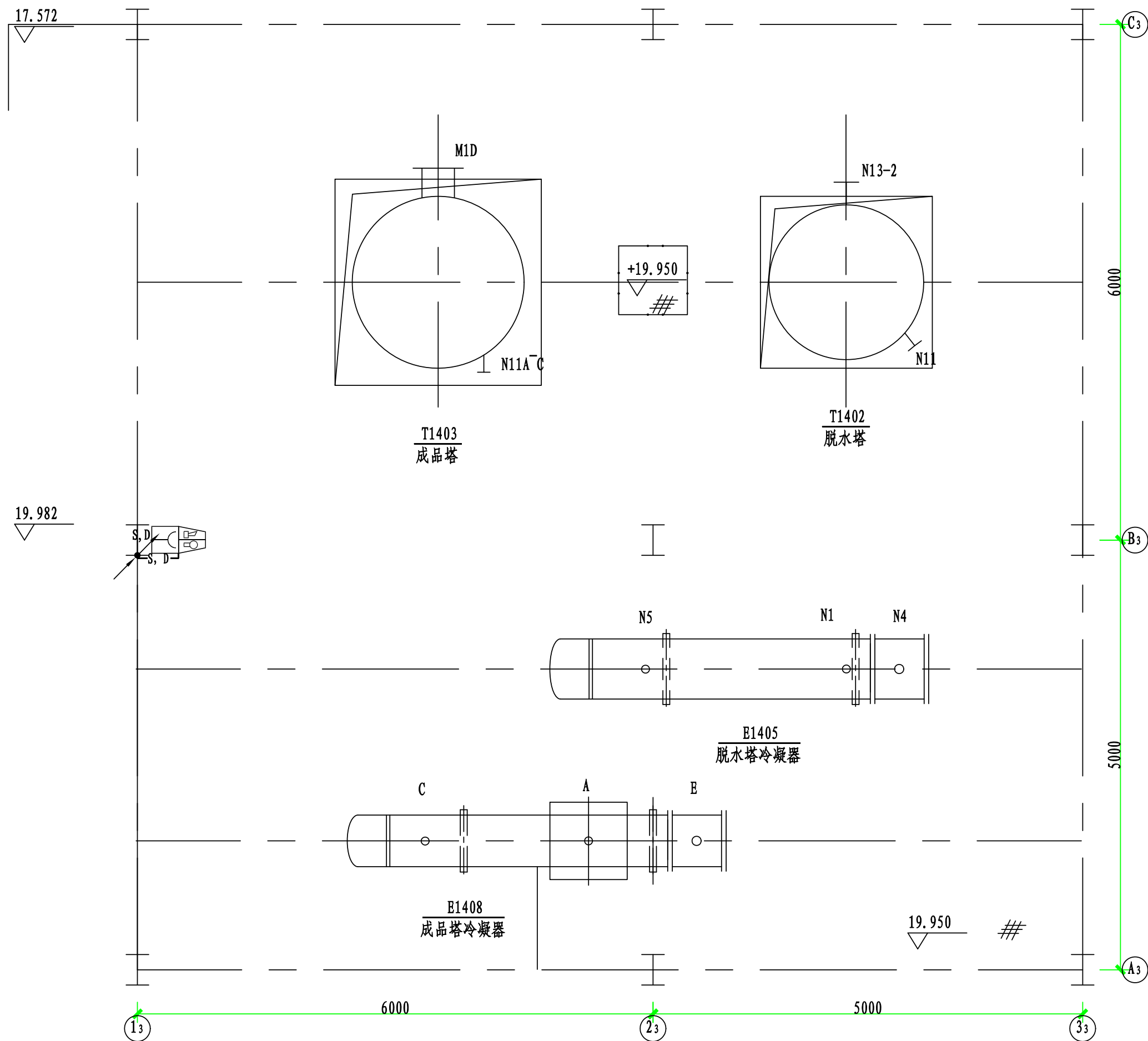


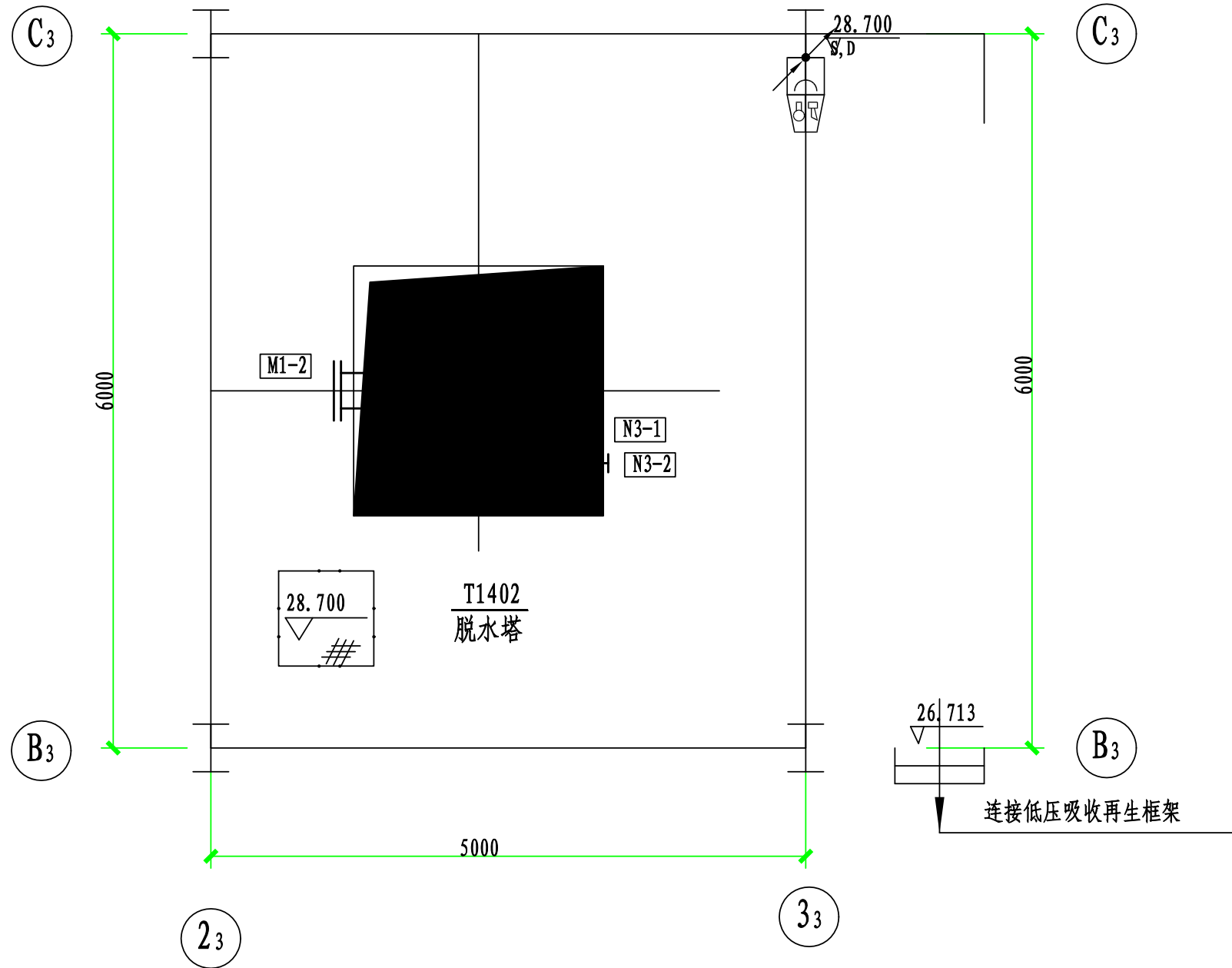
标高23.700平面



标高31.680平面



EL+19.950平面



标高28.700平面

注：本文件版权归SOPO所有，除非得到SOPO书面授权，否则本文件的任何内容均不得复制或泄露给其他个人和团体或用于其他目的。 THIS DOCUMENT IS THE PROPERTY OF SOPO. NO PART OF THIS DOCUMENT SHALL BE REPRODUCED OR DISCLOSED TO OTHERS OR USED FOR ANY PURPOSE WHATSOEVER EXCEPT WITH THE PRIOR WRITTEN PERMISSION OF SOPO.									
		江苏索普工程科技有限公司 Jiangsu SOPO Engineering Technology CO., LTD.				2022 镇江 ZHENJIANG	江苏索普化工股份有限公司 醋酸一期技术改造项目		
设计人 DESIGNED		2022.08.28	火灾报警平面图			主项名称 UNIT	成品工段		
校核人 CHECKED		2022.08.28				设计阶段 PHASE	施工图		
审核人 REVIEW		2022.08.28				图号 DWG NO.	202201-14-14D05/0		
审定人 APPROVE						版本 REV.	0		
专业负责人 DISCIPLINE		2022.08.28							
项目负责人 MANAGER		2022.08.28	专业	SPBCL	电气	比例	SCALE	1: 50	第 3 张 SHEET 共 5 张 TOT.